

用途に合わせて、シート防水層と簡易に一体化できる、最適なシステム構成をご提案します。

屋上の有効利用

防水層の保護

耐風圧設計

容易なメンテナンス性

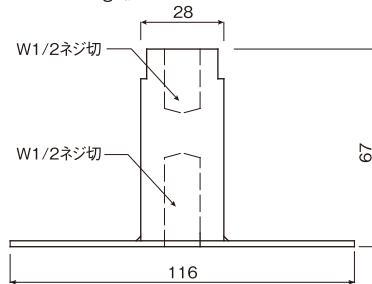


## 塩ビ被覆ベース金具 製品・使用材料 構成

### ベース金具



寸法：φ28mm  
材質：SUS+塩ビ被覆  
製品重量：0.5kg/個

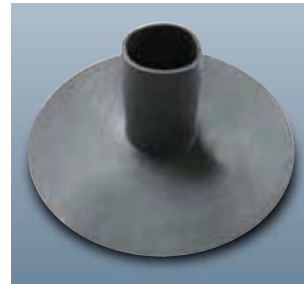


### 副部材



#### ●金属系アンカー

寸法：W1/2  
材質：ステンレス  
目的：ベース金具の固定



#### ●ハット成型品

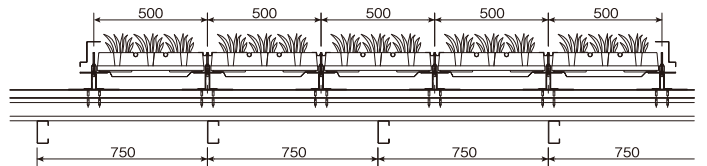
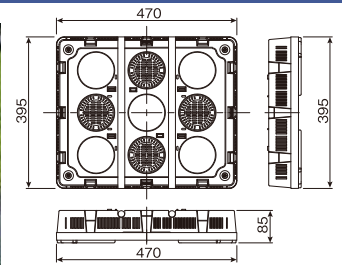
寸法：φ28mm  
材質：サンタックIB  
目的：ベース金具の防水

## ウッドデッキ資材



寸法：145×30×L1995mm

## 緑化資材



## 施工手順

サンタックIB防水システムによる屋上防水改修工事完了後



① 防水施工後、墨出し作業



② 金属系アンカー打込み



③ ベース金具 取付け



⑦ 勾配・レベル調整



⑧ 大引・根太 取付け



⑨ ウッドデッキ敷設・固定